

**POTENTIAL ETAL**

**ØKONOMIFORUM 15. SEPTEMBER 2016**

# RAMMER FOR POTENTIALTALLET

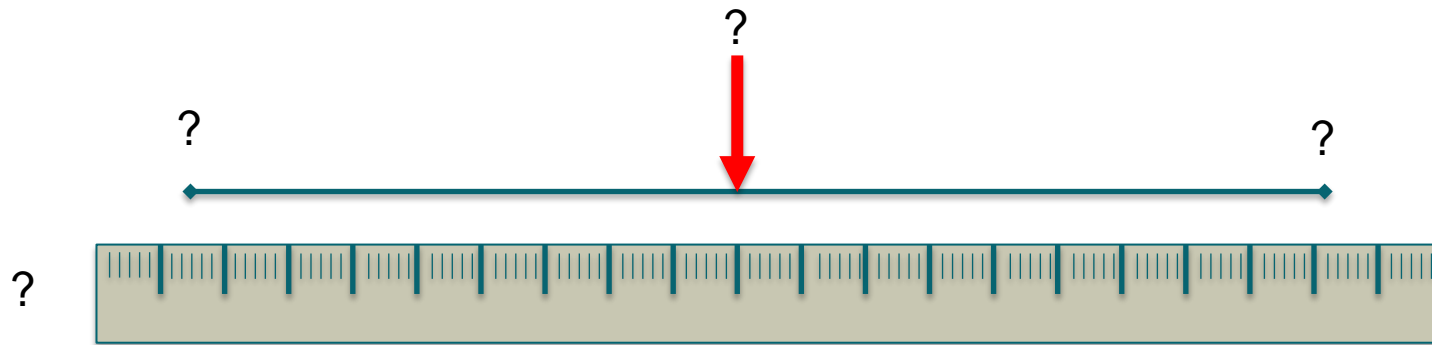
- Fra rapporten om Fremtidens Rådgivning
- Formålet med potentialetallet
  - Potentialetallet skal være landmandens inspiration til udvikling af egen landbrugsbedrift.
  - Potentialetallet er et kommunikationsværktøj, der skal fremme dialogen mellem landmand og rådgiver
- Det skal være gratis for Rådgiver og Landmand
- Målgruppen er så mange som muligt

# POTENTIALE

Dit potentialetal er:

60\*

# KALIBRERING

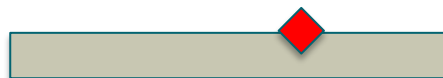


### 3 SCENARIER

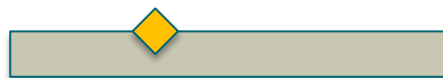
- Baseret på omkostninger / ala 'Fremstillingsprisen'
- Afkastningsgraden
- En 'kurv' af nøgletal

# EN 'KURV' AF NØGLETAL

Bruttoavance



Overskudsgrad



Soliditetsgrad



Afkastningsgrad



Potentialetal

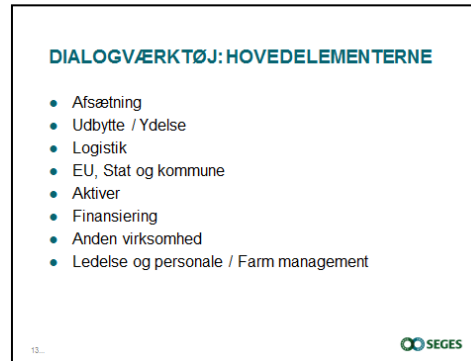
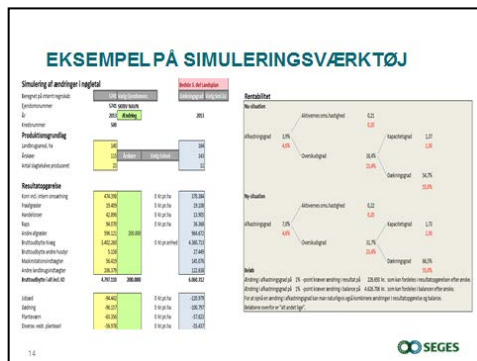
*Alle der laver årsrapport i ø90 får den eksterne del og heri er altid nøgletals oversigt som indeholder de anvendte 4 nøgletal*

# RAMMERNE FOR ANVENDELSE

# ANVENDELSEN I RÅDGIVNINGEN ER OP TIL DEN ENKELTE RÅDGIVNINGSVIRKSOMHED

Vi arbejder med tre rådgivertilgange baseret på:

- Simuleringsværktøj
  - Baseret på en 'nedbrydnings/opdelings/Zoom' tankegang
- Dialogværktøj
  - Virksomhedsanalyse.... ish.
- Eksisterende rapporter
  - Årsrapport, driftsgrenanalyse, Fraktilanalyse, Benchmarking, Budget





# RÅDGIVERENS OPGAVE VIL VÆRE

- At kunne forklare/redegøre for beregningsgrundlaget
- At individualisere potentialet til den aktuelle bedrift
- At synliggøre hvordan potentialet kan udnyttes gennem anvendelse af en af de 'tre' tilgange
- At påbegynde et (tværfagligt) rådgivningsforløb for motiverede kunder